



ИНСПЕКЦИЯ  
ФЕДЕРАЛЬНОЙ НАЛОГОВОЙ СЛУЖБЫ  
ПО Г. СЫКТЫВКАРУ

# Имущественные налоги физических лиц 2018

Костылева Наталья Геннадьевна,  
начальник отдела работы с налогоплательщиками

# Срок уплаты налогов физических лиц

Выходной день

Декабрь

3

ДЕКАБРЯ

1

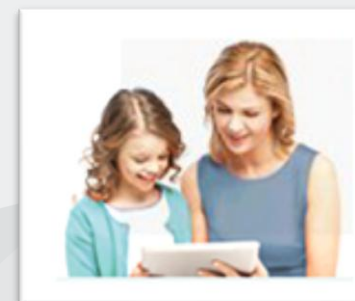
2018 года

# Налоги физических лиц



- **налог на имущество** (квартиры, дома, иное недвижимое имущество)
- **земельный налог,**
- **транспортный налог,**
- **налог на доходы физических лиц,** не удержанный налоговым агентом (по доходам, выплаченным по решению суда, по доходам, полученным в натуральной форме и т.п.)

Начисляются  
налоговой инспекцией



# Налоговое уведомление

## УВЕДОМЛЕНИЕ ПРИДЕТ

**ЗАКАЗНЫМ ПИСЬМОМ**



**В ЭЛЕКТРОННОМ ВИДЕ**

пользователям  
Личного кабинета  
налогоплательщика

**ИЛИ**



**ВАЖНО!!!!**  
Владельцы личного кабинет а  
получат уведомление ТОЛЬКО в  
элект ронном виде.

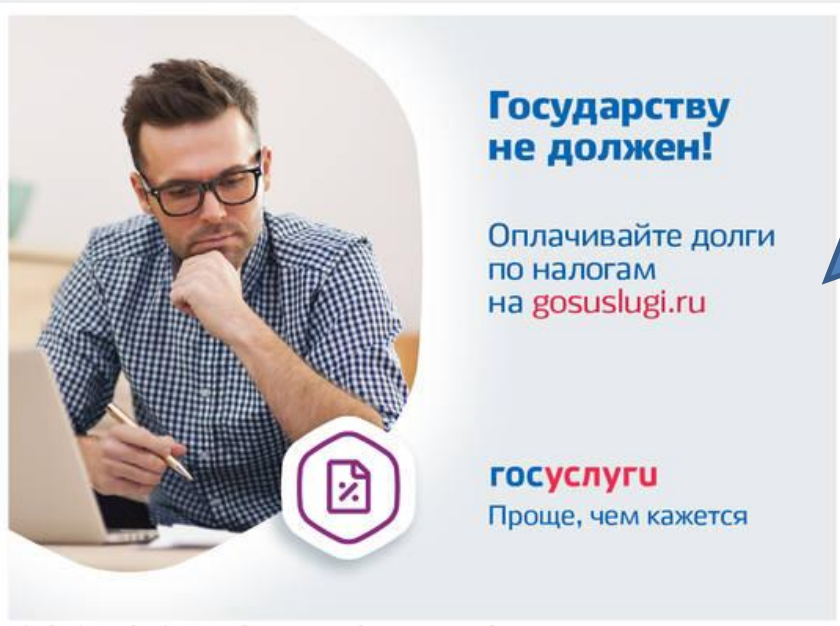
# Налоговое уведомление в бумажном виде пост упит



- по адресу мест а жит ельст ва  
(регист рации) плат ельщика

- по иному адресу, кот орый плат ельщик указал в  
специальном заявлении в инспекции ( по факт ическому  
адресу прож ивания)

# Если налоговое уведомление не пришло до 1 ноября 2018 года



самостоятельно регистрируется в Личном кабинете налогоплательщика с использованием учетной записи портала Государственных услуг (подтвержденной)

обратиться в любой налоговый орган за дубликатом налогового уведомления и (или) получить доступ к Личному кабинету



# Налоговое уведомление **НЕ** ПОСТ УПИТ



При наличии налоговых льгот в размере суммы исчисленных налогов (по всем видам облагаемого имущества)



Если общая сумма налогов к уплате составляет меньше 100 рублей.

# Расчет а т ь налоги прост о

## Налоговые калькуляторы на сайте [nalog.ru](http://nalog.ru)

### Налоговый калькулятор - Расчет земельного налога и налога на имущество физических лиц, исчисляемых исходя из кадастровой стоимости

#### Уважаемые налогоплательщики!

ФНС России обращает внимание, что исчисление налога на имущество физических лиц и земельного налога осуществляется каждого объекта недвижимого имущества, принадлежащего вам на праве собственности (по земельному налогу, также пр на праве пожизненного наследуемого владения)

При наличии вопросов в части кадастровой стоимости объектов недвижимости просьба обращаться в [Федеральную службу регистрации, кадастра и картографии](#). ([Росреестр](#))

#### УКАЗАТЬ КАДАСТРОВЫЙ НОМЕР ОБЪЕКТА НЕДВИЖИМОСТИ

Кадастровый номер:

(здания, сооружения, помещения,  
объекта незавершенного строительства,  
земельного участка)

[Узнать кадастровый номер объекта недвижимости по адресу](#)

Если вы введете кадастровый номер объекта недвижимости, кадастровая стоимость и площадь заполнятся автоматически с сайта Росреестра. Вы можете не заполнять номер объекта и нажать "Далее" и ввести кадастровую стоимость и площадь объекта вручную

Очистить форму

<< Назад

Далее >>

[Главная страница](#) / [Электронные сервисы](#) /

[Распечатать](#) 

## Налоговый калькулятор - Расчет транспортного налога

[Оставить отзыв](#)

#### Уважаемые пользователи!

Расчет транспортного налога с помощью данного сервиса носит ознакомительный характер. Поскольку транспортный налог относится к налогам, исчисляемым налоговой инспекцией, ФНС России рекомендует Вам осуществлять оплату транспортного налога после получения налогового уведомления. Налоговое уведомление направляется не позднее 30 дней до наступления срока уплаты.

При расчете используются ставки и льготы, применяемые в регионе: [11 Республика Коми](#)

Год:  [Количество месяцев владения ТС:](#)

Вид транспортного средства:

Мощность двигателя (л. с.):

Имеете ли Вы право на льготу

Далее





# Недостовверная информация в социальных сетях

**Предоставление дополнительных заявлений, обращений, уведомлений для получения вычета по объектам недвижимости НЕ требуется**

~~«Не забудьте е до 1 ноября подат ь заявление на льготу на налог на имущество по своей собственности (- 20 кв.м. квартира, - 50 кв.м.дом, - 6 соток по участку - налог на землю). Мало кто знает, что Путин подписал такой Указ. Каждый россиянин имеет право на уменьшение налоговой базы на эти цифры. По всем трём единицам имущества. Но по 1 из каждой категории. Если квартиры 2, то выбирайте ту, что выгоднее для Вас по кадастровой стоимости одного метра).» и т.д.~~

 одноклассники



WhatsApp





# По налогу на имущество во вычеты предоставляются **АВТОМАТИЧЕСКИ**

## Налоговая база в отношении:

### **квартиры**

определяется как ее кадастровая стоимость, уменьшенная на величину кадастровой стоимости и **20 квадратных метров** общей площади этой квартиры.

### **комнаты**

определяется как ее кадастровая стоимость, уменьшенная на величину кадастровой стоимости и **10 квадратных метров** площади этой комнаты.

### **жилого дома**

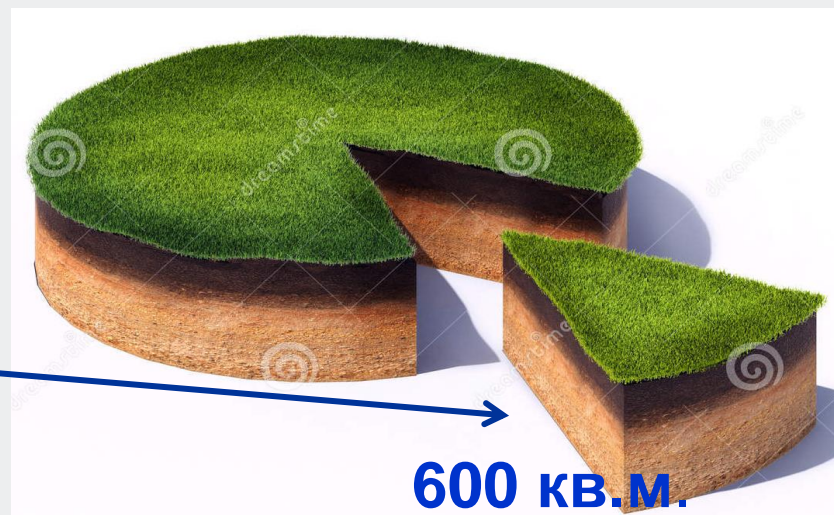
определяется как его кадастровая стоимость, уменьшенная на величину кадастровой стоимости и **50 квадратных метров** общей площади этого жилого дома.

**единого недвижимого комплекса**, в состав которого входит хотя бы одно жилое помещение (жилой дом), определяется как его кадастровая стоимость, уменьшенная на **один миллион рублей**.

Предоставляются заявления на указанные вычеты **НЕ ТРЕБУЕТСЯ**

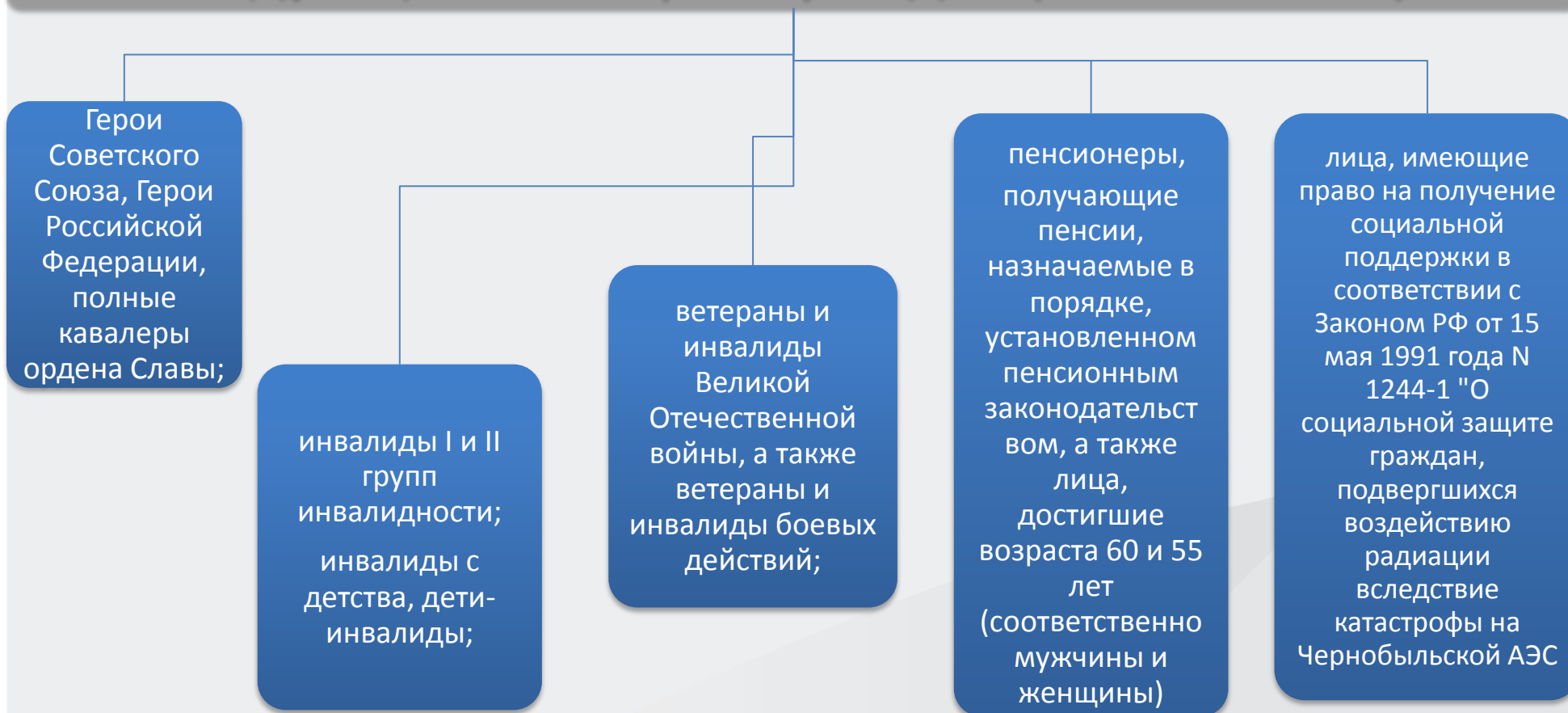
# Новая льгота по земельному налогу

С 01 января 2017 года  
установлен новый  
налоговый вычет :



# Категории граждан, которым положен вычет на 6 соток.

Налоговая вычет предоставляется в отношении следующих категорий граждан (ст.391 НК РФ):



**Спасибо за  
внимание!**